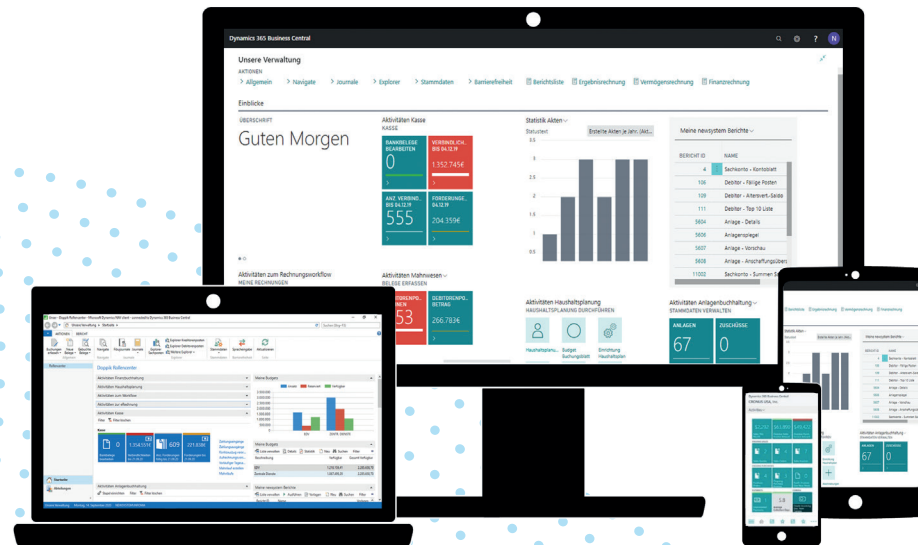


# KISA

Ihre kommunale IT.

## Infoma newsystem

Die digitale, moderne und effiziente Finanzverwaltung



Sicher, effizient und mit modernster Technologie



### BENUTZERFREUNDLICH

Freuen Sie sich auf eine einfache Bedienbarkeit und die Möglichkeit, mit jedem Endgerät auf Ihre Software zugreifen zu können (PC, Tablets oder Smartphones) und steigern Sie so Ihre Arbeitseffizienz.



### INNOVATIV

Die praxisnahe Entwicklung von Funktionen und Modulen entspricht den heutigen Anforderungen einer digitalen und zukunftsorientierten Verwaltung. Erhalten Sie daher genau das, was Sie wirklich für Ihre tägliche Arbeit benötigen.



### LÖSUNGSORIENTIERT

Egal ob Doppik, Kameralistik oder klassische kaufmännische Buchhaltung – Sie haben die alle Möglichkeiten und bilden effizient und medienbruchfrei Ihre Finanzprozess ab.



### SYSTEMINTEGRATION

Profitieren Sie von der einfachen Anbindung und Integration zu anderen Fachanwendungen via Schnittstelle und optimieren Sie so Ihre fachamtübergreifende Arbeit und Kommunikation.



### ZERTIFIZIERT & SICHER

Vertrauen Sie einem System, das sich bundesweit im Einsatz befindet. Das nach SAKD, OKKSA und IDW880 zertifiziert ist und in einem BSI zertifizierten Rechenzentrum betrieben wird. So sind Ihre Daten jederzeit sicher.

Infoma Finanzwesen übernimmt die zentrale Rolle in der Verwaltungs-IT und wird zur Drehscheibe aller finanzrelevanten Daten und Vorgänge.

Dank den frei wählbaren Modulen und Funktionen von Infoma newsystem, können Sie sich auf nahtlose und effiziente Abläufe in Ihrer Finanzverwaltung freuen.

### Fachamt Kämmerei/Finanzverwaltung

- » Finanzbuchhaltung
- » Anlagenbuchhaltung
- » Kosten- und Leistungsrechnung
- » Rechnungs-, Bestell- und Freigabeworkflow
- » Integrierter Rechnungsworkflow inkl. eRechnungsmanager
- » Schulden- Darlehenverwaltung
- » Jobsteuerung zur automatisierten Verarbeitung von regelmäßig wiederkehrenden Prozessen
- » Alle Schnittstellen zu den Fachverfahren von KISA
- » Berichtswesen plus

### Fachamt Kasse

- » Kasse
- » Gebühren- und Bargeldkasse
- » ePayment-Manager
- » Vollstreckung
- » Insolvenzverwaltung
- » Zentrale Adressverwaltung

### Steueramt

- » Steuern, Gebühren und Beiträge
- » Verbrauchsabrechnung Wasser und Abwasser
- » Verbrauchsabrechnung Abfallentsorgung
- » Online Zählerstandserfassung
- » Datenträgeraustausch zu Gewerbe- und Grundsteuer mit den Finanzämtern

Sie profitieren von unserer langjährigen Erfahrung im Bereich des kommunalen Finanzwesens und der Einführung komplexer Softwarelösungen. Unsere Software- und Finanzexperten unterstützen Sie als kommunaler IT-Partner bei der Einführung von Infoma newsystem

ganzheitlich. Angefangen bei einer umfangreichen Projektberatung, weiter über die Softwareeinrichtung und Schulungen der Nutzer. Darüber hinaus erhalten Sie selbstverständlich den gewohnt zuverlässigen KISA-Support.

# KISA

Ihre kommunale IT.

## Infoma newsystem

Sie möchten die Digitalisierung und Modernisierung  
Ihrer Verwaltung voranbringen?

---

Nehmen Sie Kontakt zu uns auf

Florian Raschke

Kundenbetreuung

Telefon: +49 351 86652-412

Mobil: +49 151 55038368

E-Mail: [florian.raschke@kisa.it](mailto:florian.raschke@kisa.it)

Besuchen Sie uns im Web

[kisa.it/de/infoma.html](https://kisa.it/de/infoma.html)

