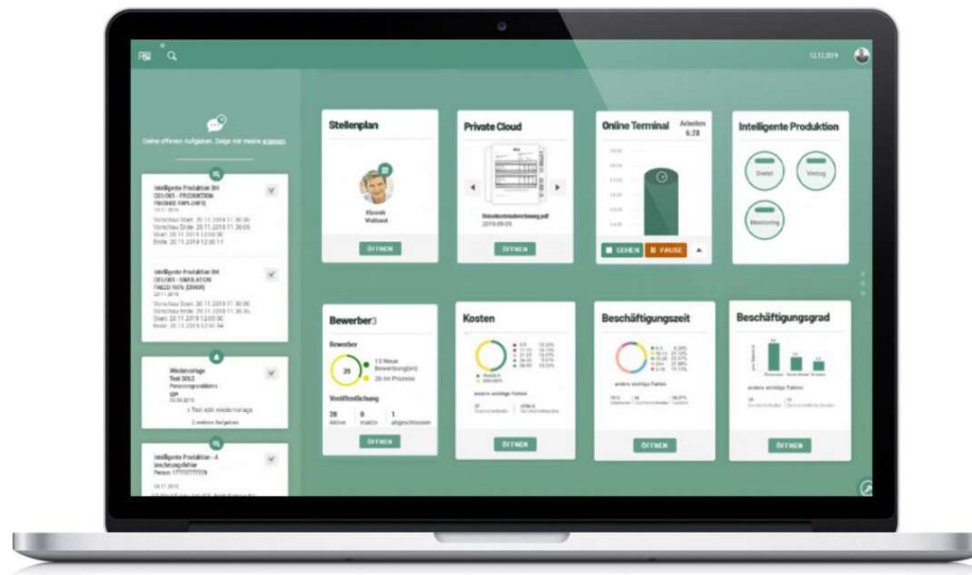
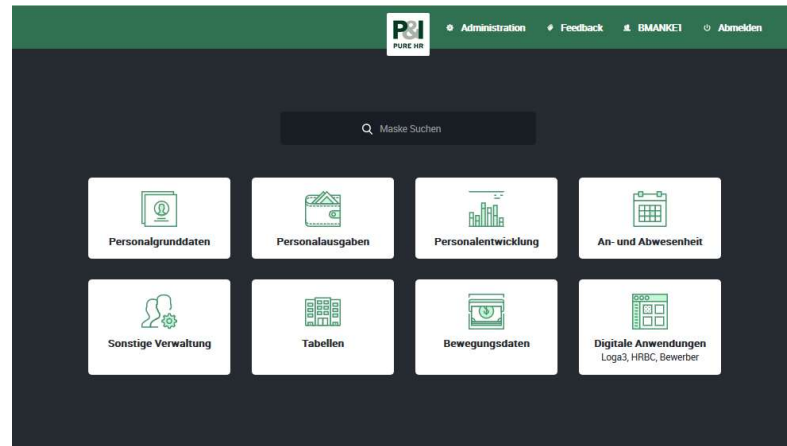


# Anlage: Leistungsübersicht P&I LogaAll-in 01/2020



**Paket 1 - Entgeltabrechnung auf Basis P&I LOGA Web**

<b>Funktion</b>	<b>Beschreibung</b>
<p>P&amp;I Entgeltabrechnung Öffentlicher Dienst &amp; Gesundheits- und Sozialwesen, inkl.</p> <ul style="list-style-type: none"> <li>- P&amp;I LOGA Basissoftware</li> <li>- P&amp;I LOGA Lohn- und Gehaltsabrechnung</li> <li>- P&amp;I LOGA Auswertungsgenerator</li> <li>- P&amp;I LOGA Krankenkassenkommunikation</li> <li>- P&amp;I LOGA Bescheinigungen</li> </ul>	<p>Personalverwaltungs- und Abrechnungssystem nach den besonderen Belangen des öffentlichen Dienstes, inklusive Auswertungsgenerator zur Erzeugung eigene Berichte und Statistiken mit Auswertbarkeit des gesamten Datenbestandes und der Ausgabemöglichkeit als .xls, .xlsx, .doc .csv, txt, xml ,Html, pdf</p>
<p>P&amp;I LOGA<sup>3</sup> Kacheln "Private Cloud" und "Persönliche Daten"</p>	<p>Der Mitarbeiter hat über die Private Cloud jederzeit Zugriff auf sein Archiv: persönlichen Dokumente, Abrechnungen, Bescheinigungen etc. Über die Kachel "Persönliche Daten" erhält der Mitarbeiter Überblick über die zu seiner Person gespeicherten Daten. Dies entspricht seinen Rechten nach der DSGVO</p>
<p>P&amp;I LOGA DEÜV Sofortmeldung</p>	<p>Zur Verbesserung der Effizienz bei der Erstellung, Überwachung und Stornierung von Sofortmeldungen wurde diese Funktion in LOGA vollständig integriert. Eine manuelle Übertragung in externe Meldesysteme ist nicht erforderlich. Die Sofortmeldung enthält den Familien- und Vornamen, die Versicherungsnummer, die Betriebsnummer des Arbeitgebers und den Tag der Beschäftigungsaufnahme und ermöglicht die Anmeldung, die Stornierung und die Korrektur aus dem P&amp;I LOGA Dialog.</p>
<p>P&amp;I LOGA Kontrollcenter Statistische Meldungen</p>	<p>Die Übermittlung der vierteljährlichen/jährlichen Verdiensterhebung soll über einen einheitlichen Dialog erfolgen können. Es werden neue Tabellen angelegt, in denen die Stati der an das Statistische Bundesamt (StBA) übermittelten Statistiken dokumentiert werden. Diese dienen als Kontroll-Table für alle Datenlieferungen, Sendungen bzw. Anfragen an den Server der Datenannahmestelle des StBA. Die Hilfsmerkmale (HHM) werden ebenfalls in einer Tabelle gespeichert. Diese Tabelle wird dann um die Hilfsmerkmale weiterer zu integrierender Statistiken erweitert.</p>
<p>P&amp;I LOGA EuBP Elektronisch unterstützte Betriebsprüfung</p>	<p>Mit dem Modul P&amp;I LOGA euBP-Elektronisch unterstützte Betriebsprüfung übermitteln Sie die prüfungsrelevanten Daten aus P&amp;I LOGA auf elektronischem Weg. Die intensive Vorbereitung sowie die zeitaufwändige Begleitung gehören damit der Vergangenheit an. Durch die seit Februar 2017 bestehende Modulzulassung seitens des Gesetzgebers steht dem sicheren Einsatz bei Ihnen nichts mehr im Weg.</p>
<p>P&amp;I LOGA Kurzarbeitergeld</p>	<p>Innerhalb des Systems ermöglicht das Zusatzfeature Kurzarbeitergeld die Abrechnung von Kurzarbeit (konjunkturelle Kurzarbeit) sowie die Erstellung der Kurzarbeitslisten für das Arbeitsamt und die Krankenkassen.</p>
<p>P&amp;I LOGA Finanzbuchhaltungsschnittstelle</p>	<p>Schnittstelle zur Übergabe von Stapelbuchungen an das nachgelagerte Finanzbuchhaltungssystem</p>

P&I LOGA prozentuale Kostenverteilung der SV-AG-Anteile	Die Arbeitgeber-Anteile (Sozialversicherung (inclusive U1/U2-Umlagen), Pauschalsteuerübernahmen) werden in der Regel der Kostenstelle des Mitarbeiters zugeordnet. Dieser kann auch auf mehrere Kostenstellen prozentual verteilt definiert sein, sodaß auch die AG-Anteile im gleichen Verhältnis auf diese Kostenstellen verteilt werden. Ein zusätzliche Möglichkeit besteht darin, daß die AG-Anteile prozentual entsprechend der tatsächlichen Zuordnung der Brutto-Bezüge verteilt werden. Durch diesen ASP wird die Aufteilung in Abhängigkeit von den bei diesem Mitarbeiter in diesem Monat tatsächlich auf die verschiedenen Kostenstellen (und/oder Kostenträger) angefallenen rentenversicherungspflichtigen Brutti (ohne Hinzurechnungen) vorgenommen. Alternativ zur rentenversicherungspflichtigen Brutti-Basis können auch nur die Lohnarten als Basis verwendet werden, die hierfür gesteuert sind.
P&I LOGA Jahresabgrenzung	Dieses Feature ermöglicht es, Entgelte die im Vorjahr bzw. in Vorjahren entstehen, Rückrechnungsdifferenzen und zeitversetzt gezahlte Zuschläge (Lohnarten), sowie die darauf entfallenden Arbeitgeberanteile zur SV und ZVK dem letzten Monat des entsprechend vorangegangenen Geschäftsjahres zuzuordnen.
P&I LOGA@mail	Starten Sie wie gewohnt Ihre Auswertung im Rahmen der Monatsproduktion oder selektiv. Für alle Auswertungen, die für den E-Mail-Versand vorgesehen sind und für deren Mitarbeiter eine LOGA@mail-Adresse hinterlegt ist, werden persönliche E-Mails an Ihre Mitarbeiter erzeugt. Alle personenbezogenen Auswertungen, die auch archivierbar sind, können per E-Mail verschickt werden. Insbesondere Verdienstabrechnungen, Zeitabrechnungen, Reisekostenabrechnungen und Jahresmeldungen.
P&I LOGA Elektronische Personalakte inkl. P&I LOGA Archiv	Elektronische Personalakte zur Ablage aller systemseitig erzeugten Dokumente und zur Einlagerung und Klassifizierung externer eingescannter oder elektronisch verfügbarer Dokumente (z.B. Weiterbildungsbescheinigungen Dritter) Sichtbar in der Personal Cloud
P&I LOGA BEM Betriebliches Eingliederungsmanagement	Das Modul P&I LOGA BEM ist optimal geeignet, um im Rahmen des Gesundheitsmanagements Ihrer Organisation ein professionelles Eingliederungsmanagement zu realisieren. Neben der vollständigen und lückenlosen Falldokumentation bietet das Modul die automatische Ermittlung aller für BEM-Maßnahmen in Frage kommenden Mitarbeiter sowie die Möglichkeit fundierter Auswertungen und Analysen. Einer maximalen Verfahrens-, Berechtigungs- und Zugriffssicherheit wurde ebenso größte Aufmerksamkeit geschenkt. Es erfüllt alle Anforderungen, die durch Rechtsprechung inzwischen an Sie als Arbeitgeber in arbeitsrechtlichen ersonalangelegenheiten gestellt werden.
P&I Doku <sup>3</sup>	P&I Doku3 ist ein integriertes webbasiertes Modul für die automatische Generierung und Zusammenführung von Korrespondenzen. Innovative Funktionen stellen die qualitative Generierung von Schriftgut sowie die Einhaltung von Rechtsvorschriften sicher. Mit dem Korrespondenzmanagement von P&I werden bewährte Verfahren genutzt, um in kürzester Zeit hochwertige und ansprechende Dokumente im Corporate Design bereitzustellen und Standardprozesse zu automatisieren.



**Paket 2 - Stellen-, Kostenplan und Personalentwicklung auf Basis P&I LOGA Web**

Funktion	Beschreibung
P&I LOGA Stellenplan/Organisationsmanagement	<p>Die Abbildung der organisatorischen Strukturen anhand eines Stellenplans ist wichtig für die Berechtigung zur Personalbeschaffung und – Beschäftigung, um eine zielgerichtetes Personalmanagement unter Einhaltung von Wirtschaftsplänen, Budgets und Haushaltsplänen zu gewährleisten.</p> <p>In P&amp;I LOGA ist dieses Modul von zentraler Bedeutung für weitere Module, u.a.:</p> <p>Der P&amp;I LOGA Stellenplan ermöglicht neben der kompletten Aufstellung aller freien und besetzten Stellen auch die exakten Beschreibungen der Aufgabenstellung und -verteilung, die Kompetenzabgrenzung sowie sämtliche Handlungsbeziehungen, aus denen sich die Organisationsstrukturen sowie deren Aufbau ergeben.</p>
P&I LOGA Personalkostenhochrechnung	<p>Die Personalkostenplanung liefert exakte Werte über künftige Personalkosten. Dabei wird praktisch die komplette Lohn- und Gehalts-Abrechnung für den zu planenden Zeitraum durchgerechnet. Grundlage sind die tatsächlichen Entgeltbestandteile der Arbeitnehmer. Tarifliche Steigerungen werden automatisch berücksichtigt. Für außertarifliche Entgelte können voraussichtliche prozentuale Veränderungs-Faktoren vorgegeben werden.</p> <p>Die Personalnebenkosten, werden ebenfalls auf Basis der effektiven Bezüge unter Berücksichtigung der gesetzlichen Bestimmungen, die natürlich ebenfalls wiederum auf künftige Werte eingestellt werden können, ermittelt.</p> <p>Insbesondere können bei der Personal-Kosten-Planung künftige Stellen, die noch nicht belegt sind, einfließen. Das Soll-(Plan)Szenario kann in mehreren Varianten ablaufen. Die Ergebnisse der einzelnen Varianten können festgehalten und später in einem Soll-Ist-Abgleich integriert werden. Außerdem können die einzelnen Varianten gegenübergestellt werden.</p>
P&I LOGA Personalentwicklung	<p>Das Modul P&amp;I LOGA Personalentwicklung umfasst die Pflege und Zuordnung von Qualifikationen, Berufsbildern, Unternehmenszielen und persönlichen Werten . Auf Basis der gepflegten Qualifikationen und der Zuordnung zu den Personen, Stellen und Tätigkeiten in Ihrem Unternehmen haben Sie einen direkten Überblick über das Potential an Fähigkeiten der Mitarbeiter, der Unternehmensziele und persönlichen Werte. In Verbindung mit dem Stellenplan können Sie Stellenprofile hinterlegen und mit der Personalbeurteilung die fachliche Entwicklung Ihrer Mitarbeiter als Grundlage zur Gehaltsfestsetzung verfolgen.</p>

### Paket 3 - Reisekosten auf Basis P&I LOGA Web

P&I LOGA Reisekostenabrechnung	<p>P&amp;I LOGA Reisekostenabrechnung folgende Funktionen:</p> <ul style="list-style-type: none"><li>- Abbildung aller einkommensteuerrechtlichen Regelwerke für Inlands- und Auslandsreisen mit automatischer Generierung von Pauschalen</li><li>- Abbildung innerbetrieblicher Reisekostenrichtlinien, Landesreisekostenrecht und Bundesreisekostenrecht</li><li>- automatische Ermittlung steuerpflichtiger Anteile und deren Bereitstellung für die Lohnabrechnung</li><li>- Hinterlegung aller Kontierungsmerkmale für die Finanzbuchhaltung und Kostenrechnung</li><li>- wahlweise Auszahlung über die Lohnabrechnung oder über die Finanzbuchhaltung</li><li>- einfache Eingabe, Abrechnung und Erstattung von Reisekosten durch automatische Generierung der Pauschalen, der steuerpflichtigen Anteile und der Auszahlungen</li><li>- Übergabe der steuerlich relevanten EISter Merkmale und Beträge</li><li>- umfangreiche Reporting-, Simulations- und Analysemöglichkeiten, wie z.B. über das Reiseverhalten des Personals.</li></ul>
--------------------------------	--

**Paket 4 – Zeitwirtschaft, Zutrittskontrolle sowie P&I LOGA<sup>3</sup> Basissystem und App (Online-Zeiterfassung sowie Antrags- und Genehmigungsprozesse)**

<p>P&amp;I LOGA Zeitwirtschaft</p>	<p>P&amp;I LOGA Zeitmanagement zur Bewertung von Zeiten aus positiver oder negativer Zeiterfassung nach Maßgabe gesetzlicher, tariflicher, betrieblicher oder individualvertraglicher Regelwerke, inkl.</p> <ul style="list-style-type: none"> <li>- Zeitprotokoll, Konten- und Zeitübersicht</li> <li>- Zeit- und Korrekturbuchungen erfassen</li> <li>- Mehrarbeitgenehmigung</li> <li>- Anwesenheits- und Notfallübersicht</li> <li>- Kostenstellenwechsel</li> <li>- Produkt- und Projektbuchung</li> <li>- Ampelkonto</li> </ul>
<p>P&amp;I LOGA Zutrittskontrolle</p>	<p>Zutritts- Überwachungs- und Aufenthaltsteuerung</p>
<p>P&amp;I LOGA<sup>3</sup> Basissystem</p>	<p>P&amp;I LOGA3 ist die neue HR-Lösung, die das gesamte Personalmanagement eines Unternehmens auf einer modernen und bedienungsfreundlichen Weboberfläche zusammenfasst. Das System bietet Employee Self Service auf höchstem Niveau! Im Mittelpunkt steht der einzelne Mitarbeiter, welcher jederzeit die Kontrolle über seine Personaldaten hat. Weitere Features unterstützen die interne Kommunikation und Projektarbeit. Aber auch administrative Prozesse mit integrierten Antrags- und Genehmigungsabläufen lassen sich einfach und intuitiv abbilden. In P&amp;I LOGA3 können alle Prozesse und Abläufe des Urlaubsantrags, des Reisemanagements sowie der Zeitwirtschaft abgebildet werden. Der Mitarbeiter hat über die Personal Cloud jederzeit Zugriff auf seine persönlichen Dokumente, Abrechnungen, Bescheinigungen etc.. Der Vorgesetzte hat darüber hinaus die Möglichkeit der Einsicht seiner Organisationsstruktur im Stellenplan.</p>
<p>P&amp;I LOGA<sup>3</sup> App</p>	<p>Ergänzend zu P&amp;I LOGA3 bietet die P&amp;I LOGA3 App die Möglichkeit der Flexibilität und grenzenlosen Mobilität. Der Vorgesetzte und auch der Mitarbeiter kann über sein Smartphone (nutzbar für iOS und Android) und den Digitalen Assistent agieren und seine offene Aufgaben und Anträge erledigen und genehmigen. Des Weiteren können Zeitbuchungen über die App vorgenommen werden sowie die Beantragung und die Erledigung von Reisen.</p>

**Paket 5 – weitere Digitale Produkte auf Basis von P&I LOGA<sup>3</sup>**

Funktion	Beschreibung
P&I Bewerber <sup>3</sup>	<p>Sie suchen engagierte und qualifizierte Mitarbeiter? Mit dem Modul P&amp;I Bewerber<sup>3</sup> reduzieren sich die Administrations- und Managementkosten erheblich. Darüber hinaus vereinfacht das Tool die Organisation sowie Kommunikation mit den Bewerbern. Ihre Zeit ist kostbar! Durch die vorhandene Transparenz des Systems sparen Recruiter viel Zeit, denn alle internen Prozesse werden automatisiert in P&amp;I LOGA<sup>3</sup> eingebunden. Manuelle Dateneingaben gehören deshalb der Vergangenheit an und mögliche Fehlerquellen werden reduziert. Doch nicht nur das: Eine schnelle Gesamtübersicht bietet grafische Darstellungsmöglichkeiten aus Zu- oder Absagen sowie Eingangs- und Terminbestätigungen.</p>
P&I Talent <sup>3</sup>	<p>Finden Sie die vorhandenen Kompetenzen und somit unentdecktes Potenzial auf Mitarbeiterebene in Ihrem Unternehmen. Erfahrungen sowie Zertifizierungen finden sich leicht und stehen somit für alle Entscheidungsprozesse sofort zur Verfügung. P&amp;I Talent<sup>3</sup> bietet nicht nur die Möglichkeit, fehlende Kompetenzen im Handumdrehen effizient aufzuzeigen, sondern zeigt auch flexible Maßnahmen und Trainings auf, um die Fähigkeiten der Mitarbeiter zu erweitern.</p>
P&I Seminar <sup>3</sup>	<p>Es gilt heute Mitarbeiter gezielt zu fördern und weiter zu entwickeln. Seminar<sup>3</sup> bietet die Möglichkeit der Planung, Vorbereitung, Registrierung, Durchführung und Nachbereitung von Seminaren, Trainings oder Schulungen. Darüber hinaus können Budgets hinterlegt, Referenten geplant und auch Tagungsorte und notwendige Hilfsmittel hinterlegt werden, so dass Weiterbildungsmaßnahmen effizient und professionell gesteuert werden können. Im P&amp;I LOGA Stellenplan können hierfür alle benötigten Qualifikationen für die jeweilige Stelle hinterlegt werden. Über das Mitarbeiterprofil hat der Vorgesetzte einen klaren Überblick über Fähigkeiten und Kompetenzen seiner Mitarbeiter, so lässt sich der Personalentwicklungsbedarf erkennen und entsprechende Maßnahmen/Seminare ableiten.</p>

\* Der Softwarehersteller P&I wird die Pflegeleistungen an der Produktlinie HCM zum 31.12.2021 einstellen.